

## СХЕМА РАСПОЛОЖЕНИЯ ГРАНИЦ ПУБЛИЧНОГО СЕРВИТУТА

Объект: «Строительство ВЛ 0,4 кВ с установкой ПУ для электроснабжения села Лобаново (4500096034)»

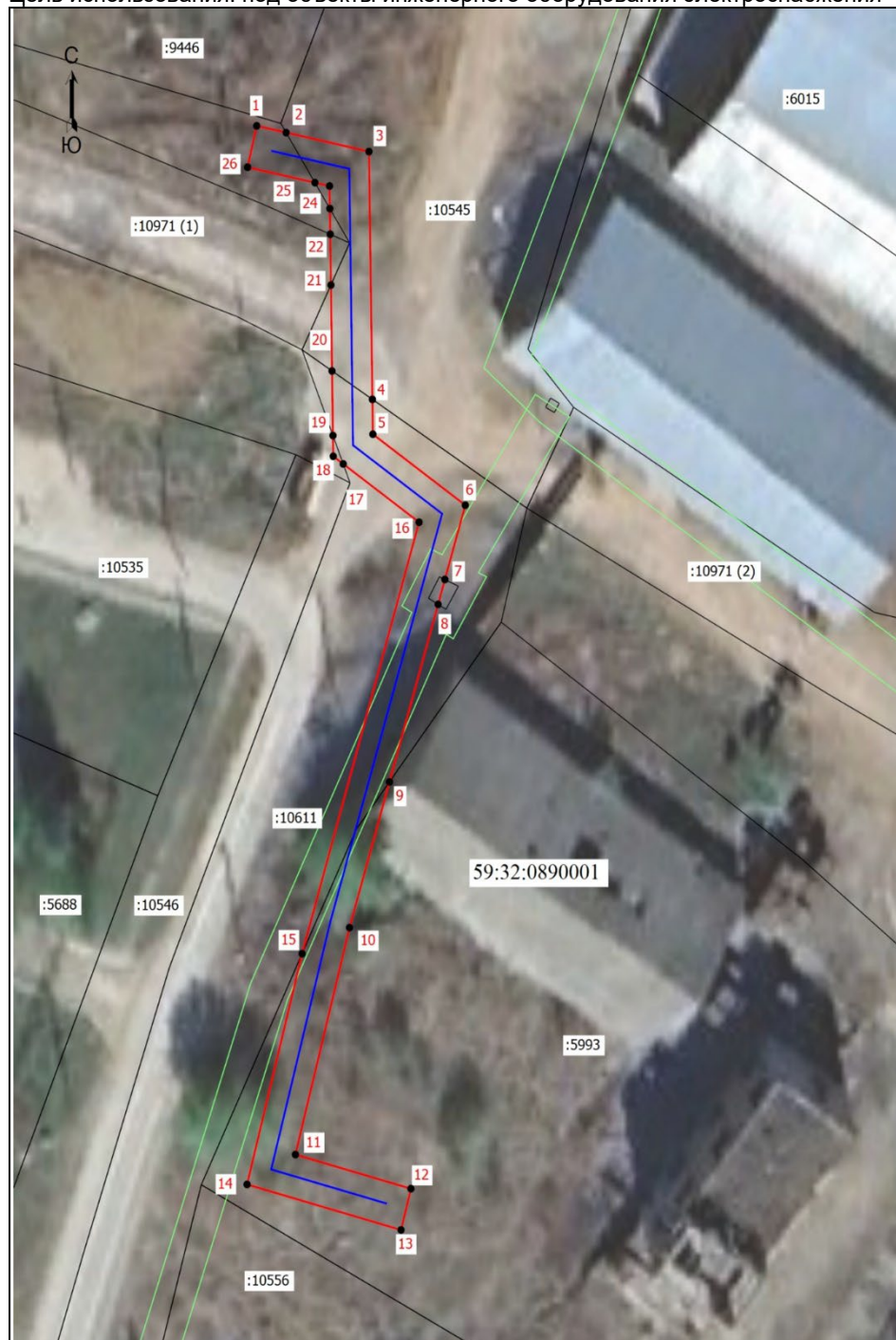
Местоположение объекта: Пермский край, Пермский муниципальный округ, с. Лобаново

Площадь земель или части земельного участка, кв.м.: 497

Категория земель: земли населённых пунктов

Вид разрешенного использования земельного участка: -

Цель использования: под объекты инженерного оборудования электроснабжения



Координаты характерных точек  
(МСК-59, зона 2)

№ п/п	X	Y
1	501498,05	2234175,33
2	501497,42	2234178,27
3	501495,63	2234186,57
4	501472,33	2234186,91
5	501469,05	2234186,96
6	501462,38	2234196,21
7	501455,39	2234194,17
8	501453,05	2234193,49
9	501436,36	2234188,62
10	501422,66	2234184,62
11	501401,32	2234179,20
12	501398,11	2234190,77
13	501394,23	2234189,78
14	501398,51	2234174,36
15	501420,21	2234179,87
16	501460,78	2234191,58
17	501466,26	2234183,99
18	501466,98	2234182,99
19	501468,93	2234182,96
20	501475,00	2234182,87
21	501483,08	2234182,76
22	501487,86	2234182,69
23	501490,27	2234182,65
24	501492,39	2234182,62
25	501492,71	2234181,16
26	501494,16	2234174,41
1	501498,05	2234175,33

Масштаб 1: 500

Условные обозначения:

- - Граница кадастрового квартала
- - Граница земельного участка, согласно сведениям из ЕГРН
- - Граница зоны с особыми условиями использования
- - Граница публичного сервитута
- - Граница сооружения, планируемого к строительству
- 59:32:0890001 - Номер кадастрового квартала
- :10611 - Кадастровый номер земельного участка
- 1 - Обозначение новой характерной точки